

Características Bomba	
Tipo de Bomba	Centrífuga
Tipo de enganche	Monobloque
Tipo de Impulsor	CERRADO
Número de Impulsores	1
Tipo de sellado	Carbón / Cerámica / Buna-N
Max. temperatura líquida	140°F (60° C) Continua

### Características

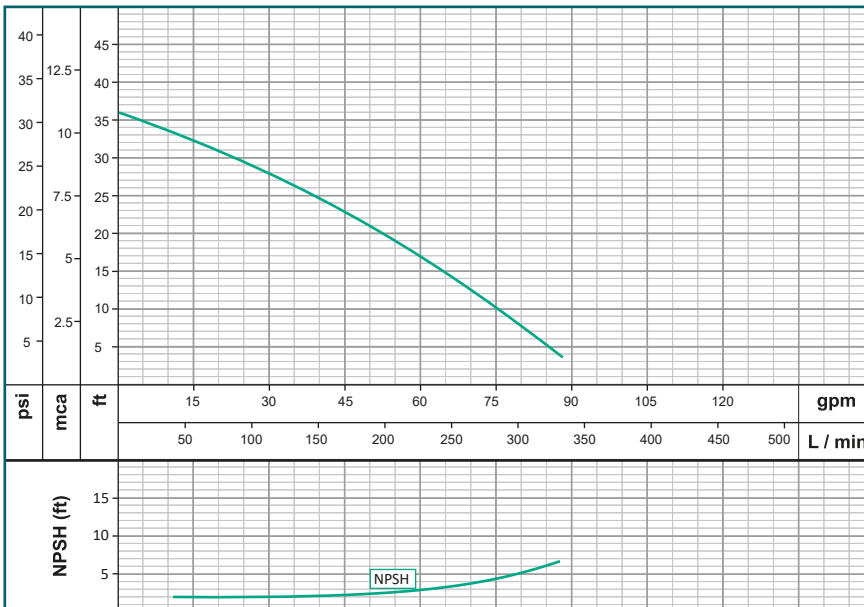
- Carbón / Cerámica / Buna-N
- Cuerpo en Noryl
- 1 1/2" Succión / 1 1/2" Descarga
- Impulsor cerrado en hierro

Modelo	Referencia	HP	Volt. (Amps)	Q máx. (gpm)	Hmax (m)	Succión	Descarga	Peso (Kg)
SE 1.5 10-1-110	E0941	1.0	110	3.8	89	1-1/2"	1-1/2"	10.0

### Aplicaciones

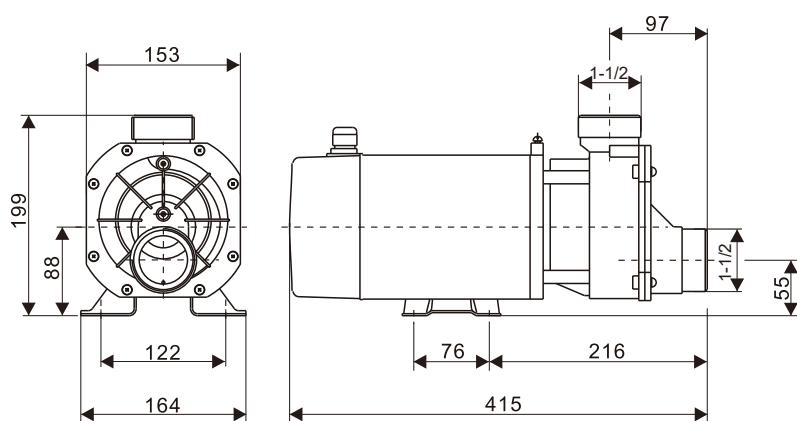
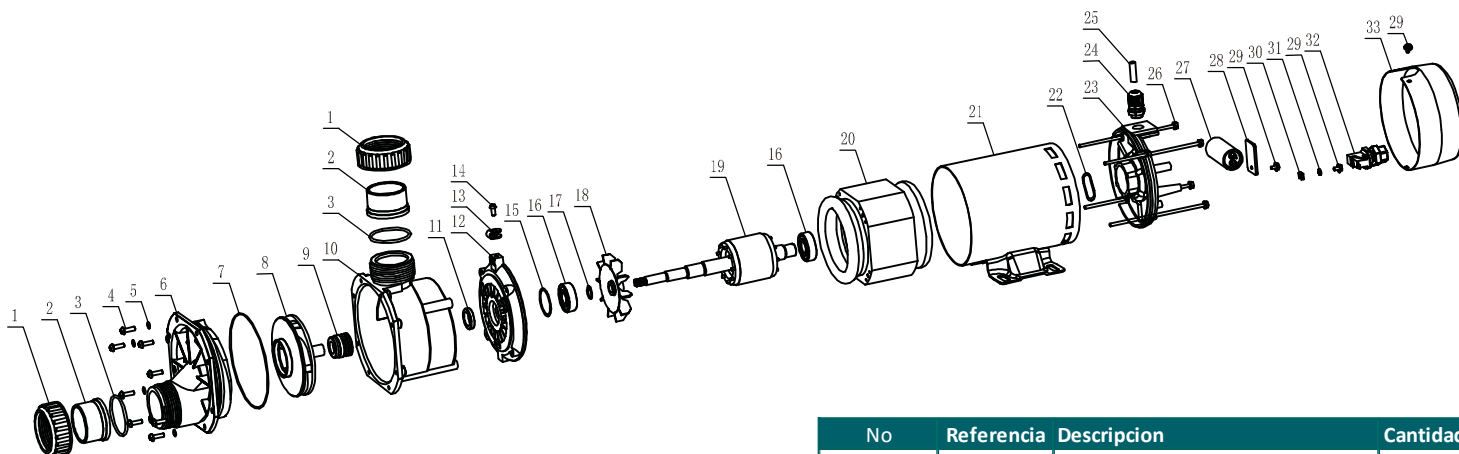
- Adecuada para jacuzzi y spa
- Transporte de agua de mar
- Transmitir líquido con pequeñas partículas corrosivas

### Curva de Rendimiento



SE 1.5 10-1-110

Dimensionales & Vista Explotada



No	Referencia	Descripcion	Cantidad
1	WDA100-1	Tuerca de cierre acople PVC SE 1,5	2
2	WDA100-2	Buje Acople PVC Ø48,5 SE 1,5	2
3	WDA100-3	O ring Nitrilo Ø48x3,5 SE 1,5	2
4	WDA100-4	Tornillo Ph M5x18 Inox SE 1,5	8
5	WDA100-5	Arandela empaq ø5 se 1,5-e0941	8
6	WDA100-6	Tapa de bomba SE 1,5 Ø	1
7	WDA100-7	O ring Ø131x3,5 Nitrilo SE 1,5	1
8	WDA100-8	Impulsor 1HP 80x54x14,6 SE 1,5	1
9	WDA100-9	Sello Mecanico LX16 SE 2,25	1
10	WDA100-10	Cuerpo de bomba SE 1,5	1
11	WDA100-11	Retenedor Ø17 SE 2,25	1
12	WDA100-12	Cubierta Frontal	1
13	WDA100-13	Oreja puesta a tierra	1
14	WDA100-14	Tornillo Phillips M5x12 Inox SE 1,5	1
15	WDA100-15	Empaque rodamiento	1
16	WDA100-16	Rodamiento bolas 6203 2RS SE 1,5	2
17	WDA100-17	Arandela ondulada axial SE 1,5	1
18	WDA100-18	Venilador SE 1,5	1
19	WDA100-19	Eje rotor SE 1,5	1
20	WDA100-20	Estator SE 1,5	1
21	WDA100-21	Carcasa Motor SE 1,5	1
22	WDA100-22	Arandela axial se 1,5-e0941	1
23	WDA100-23	Escudo motor SE 1,5	1
24	WDA100-24	Prensaestopa cable SE 1,5	1
25	WDA100-25	Cable SE 1,5	1
26	WDA100-26	Tornillo hex M4X200 A/C SE 1,5	4
27	WDA100-27	Condensador 30 µF SE 1,5	1
28	WDA100-28	Base capacitor SE 1,5	1
29	WDA100-29	Tornillo hex ran M4X8 A/C SE 1,5	3
30	WDA100-30	Polo a tierra h62 se 1,5-e0941	1
31	WDA100-31	Arandela seg. Ext se 1,5-e0941	1
32	WDA100-32	Interruptor neumatico -e0941	1
33	WDA100-33	Cubierta trasera a3-e0941	1